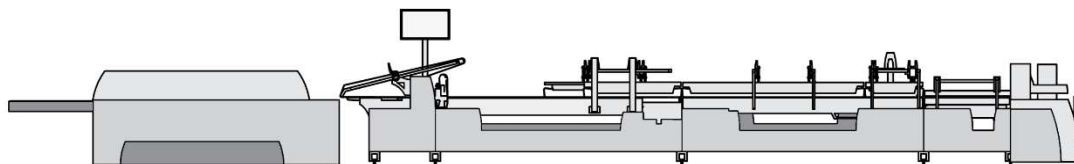


MK Masterwork

MK Diana *Smart 55/80/115*

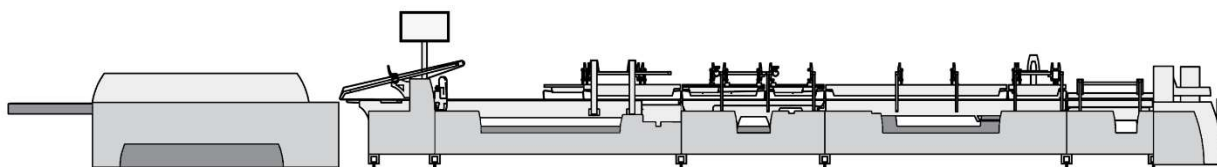
Technische Daten

Version A, Basisversion (Diana Smart 55 / 80 / 115)



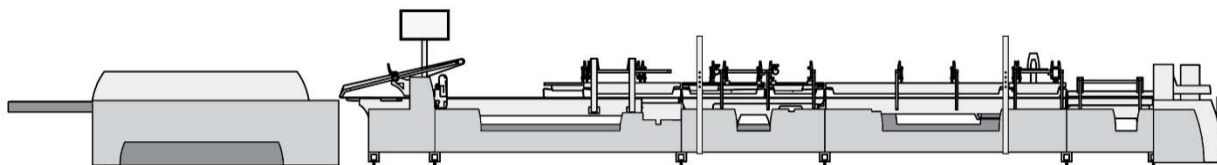
Sammel und Presseinrichtung ♦ Überleitstation ♦ Faltstation ♦ Vorbrechstation ♦ Ausrichtmodul ♦ Einleger

Version B, Basisversion (Diana Smart 80 / 115)



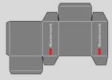



Sammel und Presseinrichtung ♦ Überleitstation ♦ Faltstation ♦ Kombifaltmodul ♦ Vorbrechstation ♦ Ausrichtmodul ♦ Einleger

Version C, Basisversion (Diana Smart 80 / 115)



Sammel und Presseinrichtung ♦ Überleitstation ♦ Faltstation ♦ Kombifaltmodul ♦ Vorbrechstation ♦ Ausrichtmodul ♦ Einleger

MK Masterwork

Maschinenversionen:				
MK Diana Smart 55 A	●	○		
MK Diana Smart 80 A	●	○		
MK Diana Smart 80 B	●	●		
MK Diana Smart 80 C	●	●	●	○
MK Diana Smart 115 A	●	○		
MK Diana Smart 115 B	●	●		
MK Diana Smart 115 C	●	●	●	○

● = Standard ○ = Option

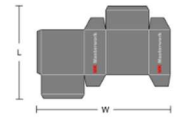
Grunddaten:	DS55A	DS80A	DS80B	DS80C	DS115A	DS115B	DS115C
Länge, Grundversion:	12,9 m	12,9 m	14,6 m	14,6 m	12,9 m	14,6 m	16,1 m
Breite, Grundversion:	1,6 m	1,6 m	1,6 m	2,4 m	2,2 m	2,2 m	2,7 m
Anschlussleistung:	50 kVA	50 kVA	50 kVA	55 kVA	50 kVA	50 kVA	55 kVA
Maschinen- geschwindigkeit:	450 m/min	450 m/min	450 m/min	450 m/min	450 m/min	450 m/min	450 m/min

Schachtelmaterial	Faltschachtelkarton (g/m ²)	Wellpappe
Faltschachteln	200 – 600	N-, F-, E-Welle
Faltbodenschachteln	200 – 600	N-, F-, E-Welle
Aufrichteschachteln	200 – 600	N-, F-, E-Welle
Faltstülpeschachteln	200 – 600	N-, F-, E-Welle

Schachtelspektrum:

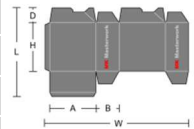
Längsnahtschachtel	W	L (max.)
MK Diana Smart 55	*75 – 550 mm	600 mm
MK Diana Smart 80	*75 – 800 mm	600 mm
MK Diana Smart 115	*75 – 1150 mm	600 mm

* 45 mm mit Kleinstschachteleinrichtung



(Optional zur Version A)

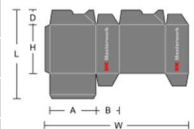
Faltbodenschachtel	W	L	D	H (min.)	A (min.)	B (min.)
MK Diana Smart 55	146 - 550 mm	800 mm	30 – 200 mm	50 mm	40 mm	30 mm
MK Diana Smart 80	146 - 800 mm	800 mm	30 – 200 mm	50 mm	40 mm	30 mm
MK Diana Smart 115	146 - 1150 mm	800 mm	30 – 200 mm	50 mm	40 mm	40 mm



(ab Version B)

Faltbodenschachtel	W	L	D	H (min.)	A (min.)	B (min.)
MK Diana Smart 55	-	-	-	-	-	-
MK Diana Smart 80	*190 - 800 mm	800 mm	30 – 200 mm	50 mm	40 mm	30 mm
MK Diana Smart 115	*190 - 1150 mm	800 mm	30 – 200 mm	50 mm	40 mm	40 mm

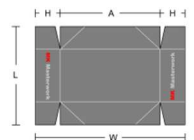
* 146 mm mit Kleinstfaltbodeneinrichtung



(ab Version C)

4-Punkt-Aufrichteschachteln	W	L	A	H
MK Diana Smart 55	-	-	-	-
MK Diana Smart 80	120 – 800 mm	110 – *680 mm	80 – 556 mm	20 – *100 mm
MK Diana Smart 115	120 – 1150 mm	110 - *680 mm	80 – 900 mm	20 – *100 mm

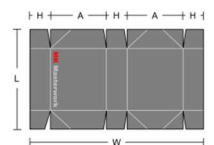
* optional 140 mm mit 2er Haken



(Option zur Version C)

6-Punkt-Aufrichteschachteln	W	L	A	H
MK Diana Smart 55	-	-	-	-
MK Diana Smart 80	250 – 800 mm	130 – 630 mm	80 – 305 mm	30 – *100 mm
MK Diana Smart 115	250 – 1150 mm	130 - 630 mm	80 – 900 mm	30 – *100 mm

* optional 115 mm mit 2er Haken



Faltstülpeschachteln	F	L	Z (min.)	W (max.)	E (min.)
MK Diana Smart 55	90 – 341 mm	120 – 600 mm	120 mm	550	30
MK Diana Smart 80	90 – 556 mm	120 – 600 mm	120 mm	800	30
MK Diana Smart 115	90 – *600 mm	120 – 600 mm	120 mm	1150	30

* 900 mm mit Sammel- und Presseinrichtung 5.450 mm (Standard bei Diana Smart 115 C)

Hinweis: Mit Scheibenoberleimwerk max. Maschinengeschwindigkeit 300 m/min

